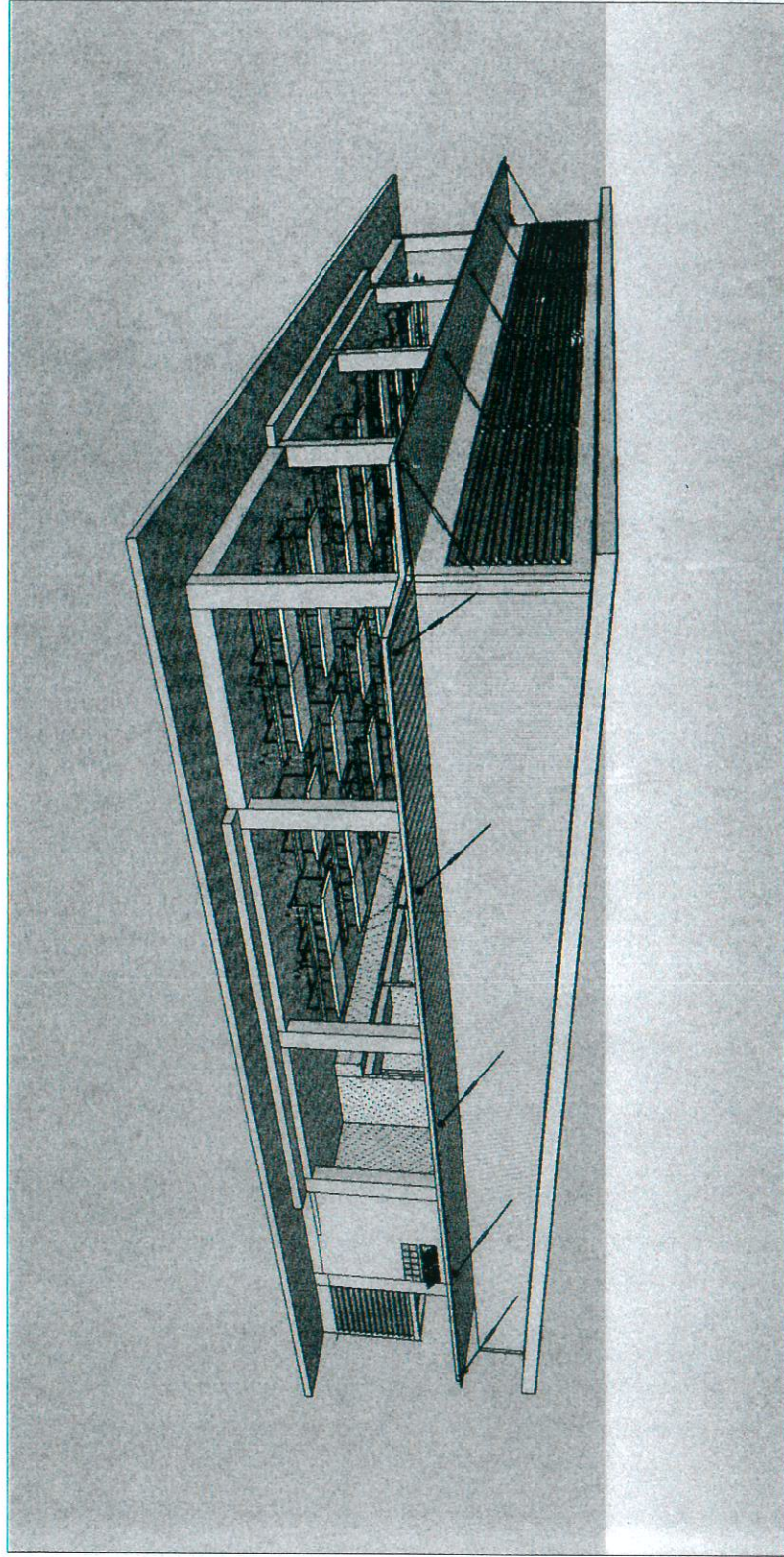
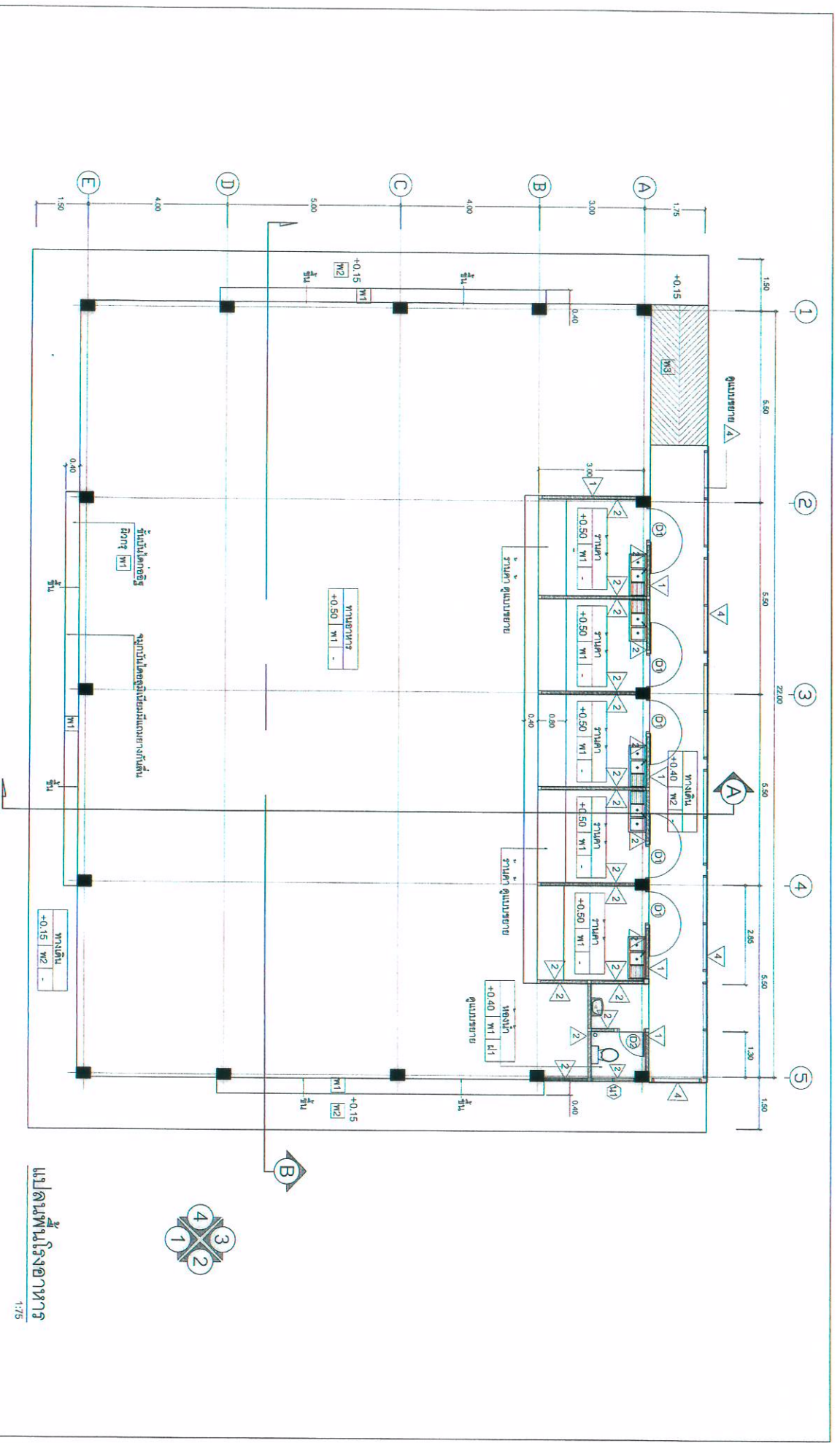


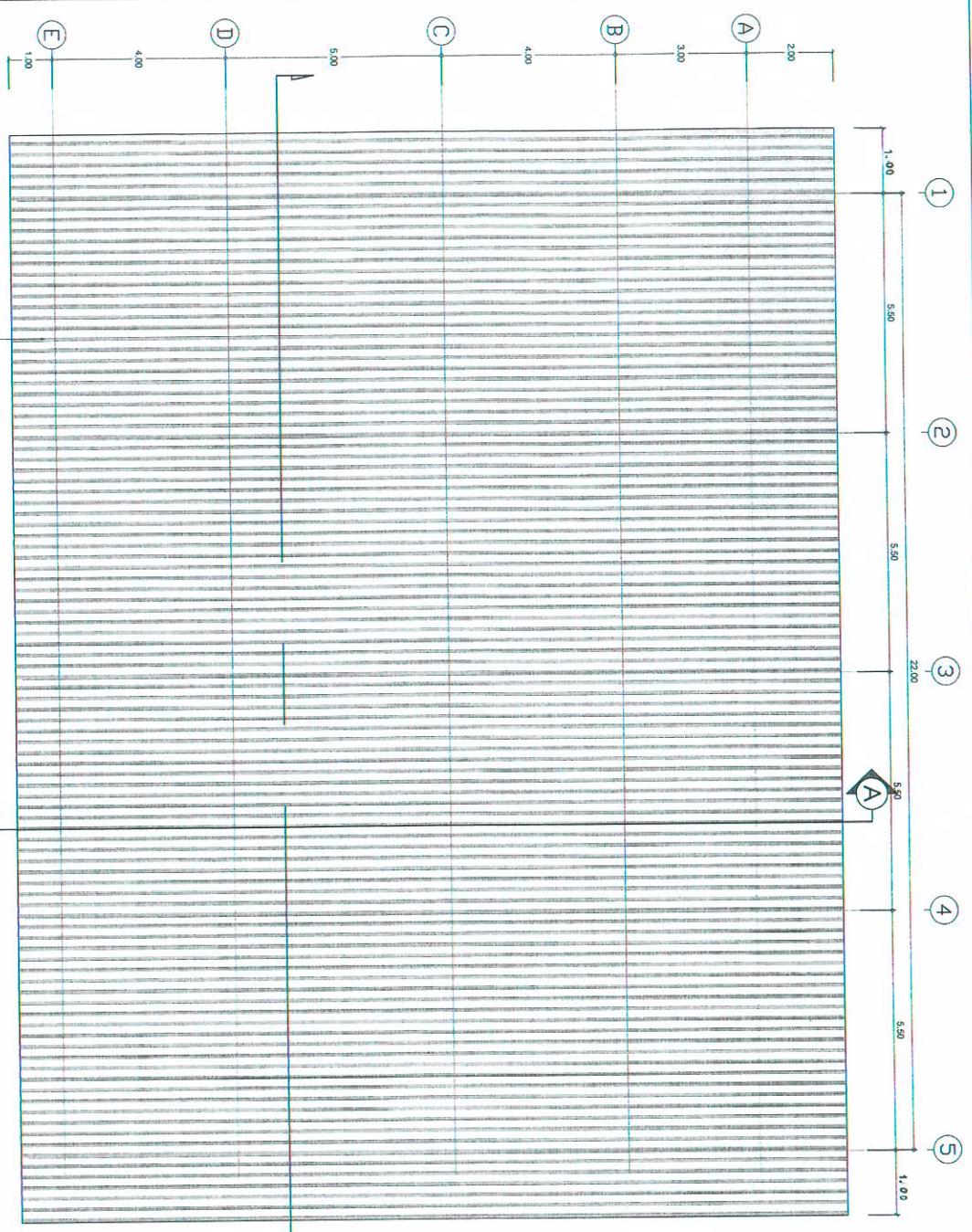
แบบโครงการอาคารพาณิชย์ 260 ที่นั่ง



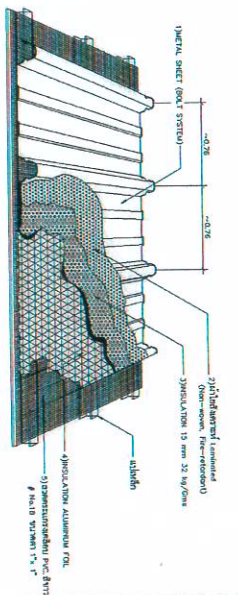


แปลนพื้นที่โรงอาหาร
1:75

ชื่อแบบ : วิทยาลัย อุดรธานี วิทยาลัย วัตถุประสงค์ : วิทยาลัย	สถาปนิก : วิทยาลัย อุดรธานี วิทยาลัย วิศวกร : วิทยาลัย อุดรธานี วิทยาลัย	วิศวกร : วิทยาลัย อุดรธานี วิทยาลัย วิศวกร : วิทยาลัย อุดรธานี วิทยาลัย	วิศวกร : วิทยาลัย อุดรธานี วิทยาลัย วิศวกร : วิทยาลัย อุดรธานี วิทยาลัย		กรมส่งเสริมการค้าระหว่างประเทศ สำนักงานส่งเสริมการค้าระหว่างประเทศ กรุงเทพมหานคร	อนุมัติ วันที่ 3 เดือน 26
วิศวกร : วิทยาลัย อุดรธานี วิทยาลัย วิศวกร : วิทยาลัย อุดรธานี วิทยาลัย	วิศวกร : วิทยาลัย อุดรธานี วิทยาลัย วิศวกร : วิทยาลัย อุดรธานี วิทยาลัย	วิศวกร : วิทยาลัย อุดรธานี วิทยาลัย วิศวกร : วิทยาลัย อุดรธานี วิทยาลัย	วิศวกร : วิทยาลัย อุดรธานี วิทยาลัย วิศวกร : วิทยาลัย อุดรธานี วิทยาลัย	อนุมัติ วันที่ 3 เดือน 26	กรมส่งเสริมการค้าระหว่างประเทศ สำนักงานส่งเสริมการค้าระหว่างประเทศ กรุงเทพมหานคร	อนุมัติ วันที่ 3 เดือน 26



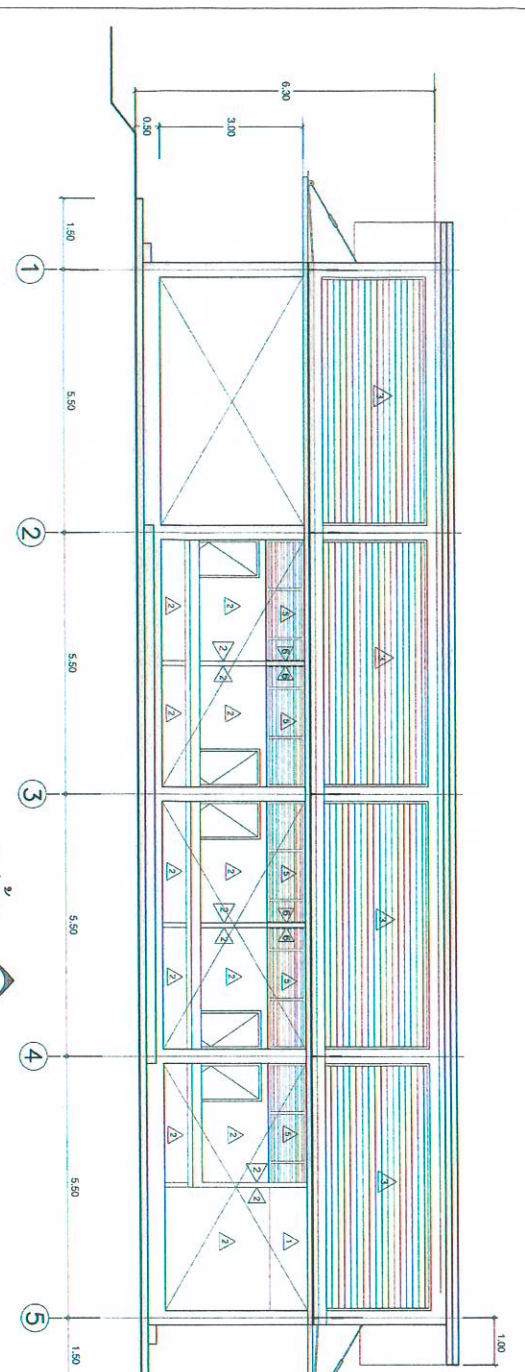
หน้าตัดตามแนวที่ตัดตอนแสดงลักษณะงาน ความสูงตอน ใต้ดิน 24-28 มม. หน้าบนยกกว่า -0.47 มม.
(รวมเนื้อเหล็ก) ± 0.02 มม. การติดตั้งดังตำแหน่งมาตรฐานของชุดผลิต



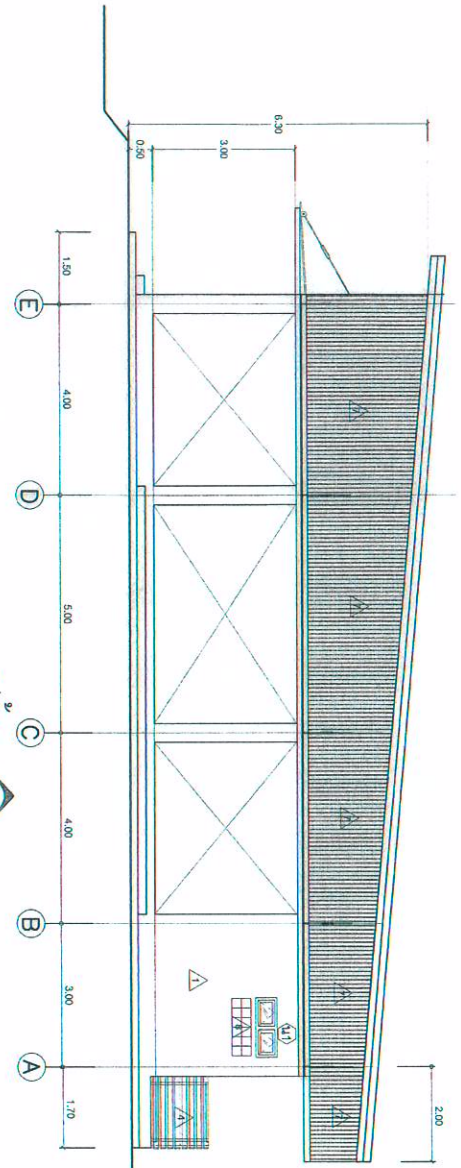
คุณสมบัติวัสดุความต้านความร้อนเหล็ก(รอบบง)
ใช้เหล็กชุบให้ติดตั้งบนไม้แป้นสี่เหลี่ยมความรับน HEAT GUARD หนาไม่น้อยกว่า 15 มม. สลักขึ้นตามมาตรฐาน มอก 486/2527 และได้รับการฉากระเบิด (Green Label) จากสถาบันสิ่งแวดล้อมไทย มีวัสดุพิเศษ ทั้ง 2 ด้าน ประกอบด้วยเยื่อใยเสริมแรง 3 ทาง ความหนา 7 microns ชนิดไม่ลามไฟและผ้าใยสังเคราะห์ลิต้า (Non-woven) ชนิดไม่ลามไฟ เพื่อใช้ในการยึดติดกับหลังคาเหล็ก ติดตั้งคานาย Wire Mesh เคลือบ PVC สีทาว เบอร์ 18 ขนาดช่องตะแกรง 25x25 มม. วางบนหลังคาป้องกัน วนวนไม้แก้ว ไม้ทอง SPG, คราต้นไม้, กระเบื้องทิพย์ หรือเทียบเท่า

แปลนฐานหลังคา
1:75

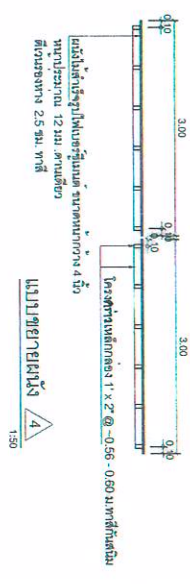
วิศวกร: บรรณภัทน์ ศิรธร <i>กฤษิณ</i> วิศวกรควบคุม: บรรณภัทน์ ศิรธร <i>กฤษิณ</i>	สถาปนิก: บรรณภัทน์ ศิรธร <i>กฤษิณ</i> วิศวกร: บรรณภัทน์ ศิรธร <i>กฤษิณ</i>	ผู้ควบคุมการปฏิบัติงานและตรวจสอบ: กฤษิณ ผู้ควบคุมการก่อสร้าง: กฤษิณ วิศวกรควบคุมการก่อสร้าง: กฤษิณ		กรุงเทพมหานคร สำนักงานวิศวกรรม สำนักงานคณะกรรมการกฤษฎีกา กระทรวงศึกษาธิการ	อนุมัติ 5 26
วิศวกรควบคุม: บรรณภัทน์ ศิรธร <i>กฤษิณ</i> วิศวกร: บรรณภัทน์ ศิรธร <i>กฤษิณ</i>	สถาปนิก: บรรณภัทน์ ศิรธร <i>กฤษิณ</i> วิศวกร: บรรณภัทน์ ศิรธร <i>กฤษิณ</i>	ผู้ควบคุมการปฏิบัติงานและตรวจสอบ: กฤษิณ ผู้ควบคุมการก่อสร้าง: กฤษิณ วิศวกรควบคุมการก่อสร้าง: กฤษิณ			



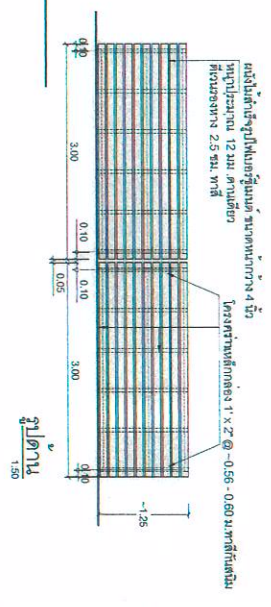
รูปตัด 1
1:75



รูปตัด 2
1:75

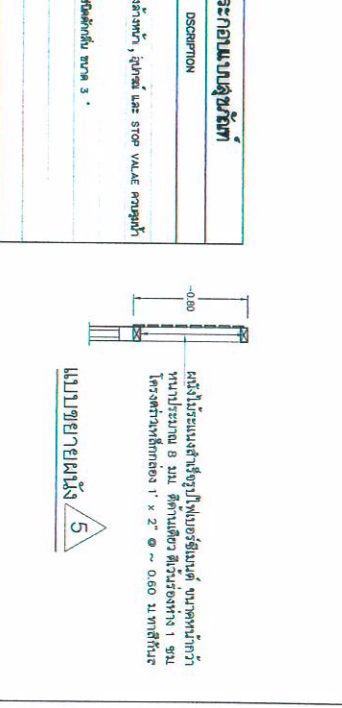
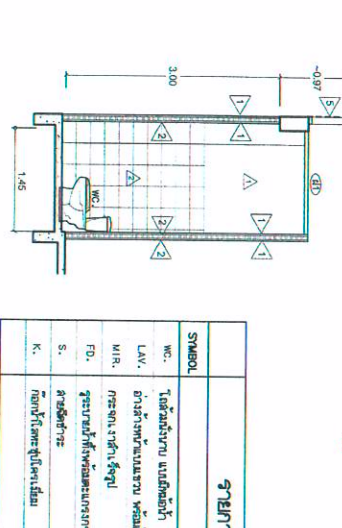
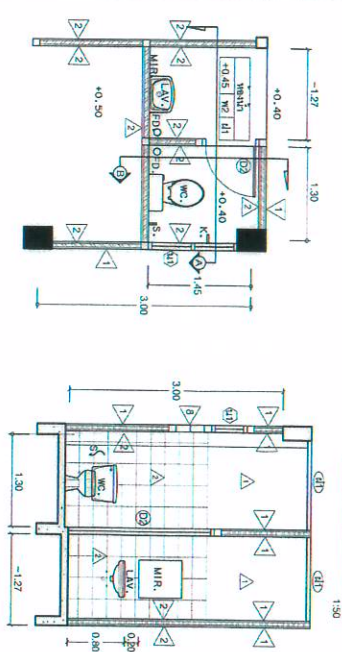
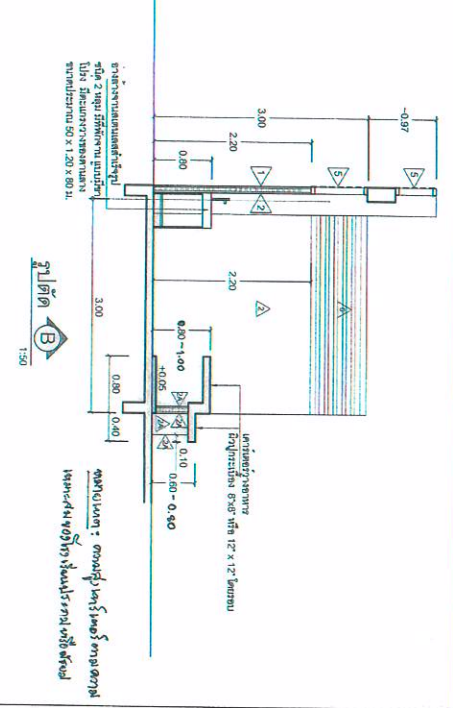
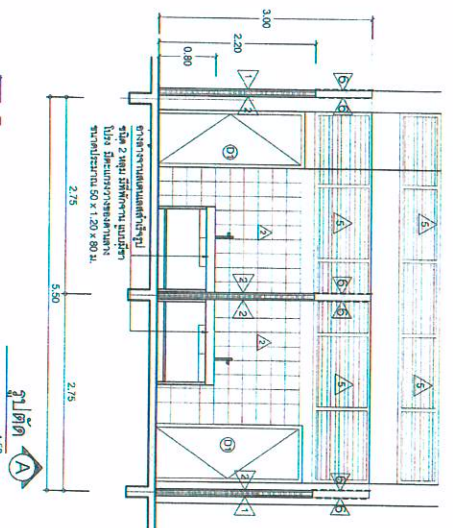
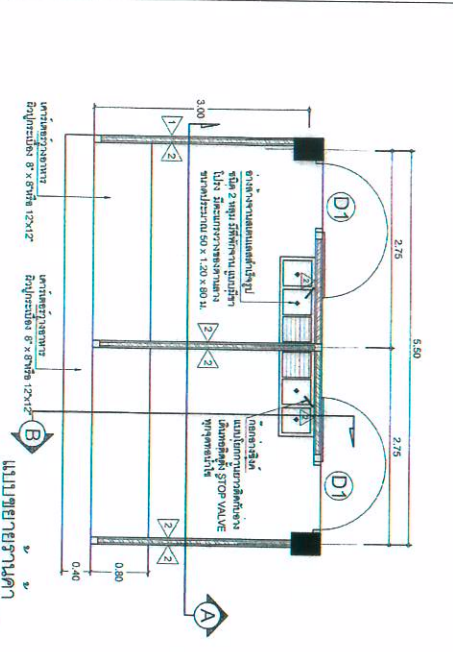


แบบโครงสร้าง 4
1:50

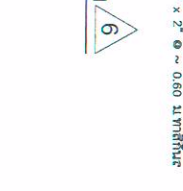
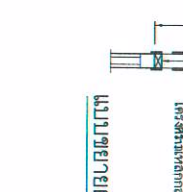
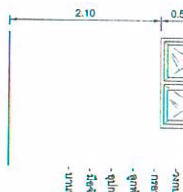
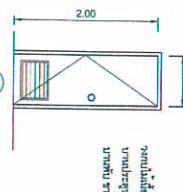
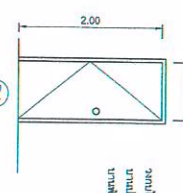


รูปตัด 3
1:50

ชื่อแบบ : วิทยาลัย ศษจว ผู้จัดทำแบบ : <i>[Signature]</i>	สถาปนิก : ปรเมศย์วัฒน์ ศษจว กว.ร.๖๖๖ ปรเมศย์วัฒน์ ศษจว กว.ร.๖๖๖	วิศวกร : ปรเมศย์วัฒน์ ศษจว กว.๔๖๖ ปรเมศย์วัฒน์ ศษจว กว.๕๖๖	ผู้ควบคุมการก่อสร้าง : <i>[Signature]</i> ชื่อนี้		หน่วยงาน วิทยาลัย ศษจว วิทยาลัย ศษจว	อนุมัติ วันที่ 6 วันที่ 26
วิศวกร : ปรเมศย์วัฒน์ ศษจว กว.๕๖๖ ปรเมศย์วัฒน์ ศษจว กว.๕๖๖	ผู้ควบคุมการก่อสร้าง : <i>[Signature]</i> ชื่อนี้					

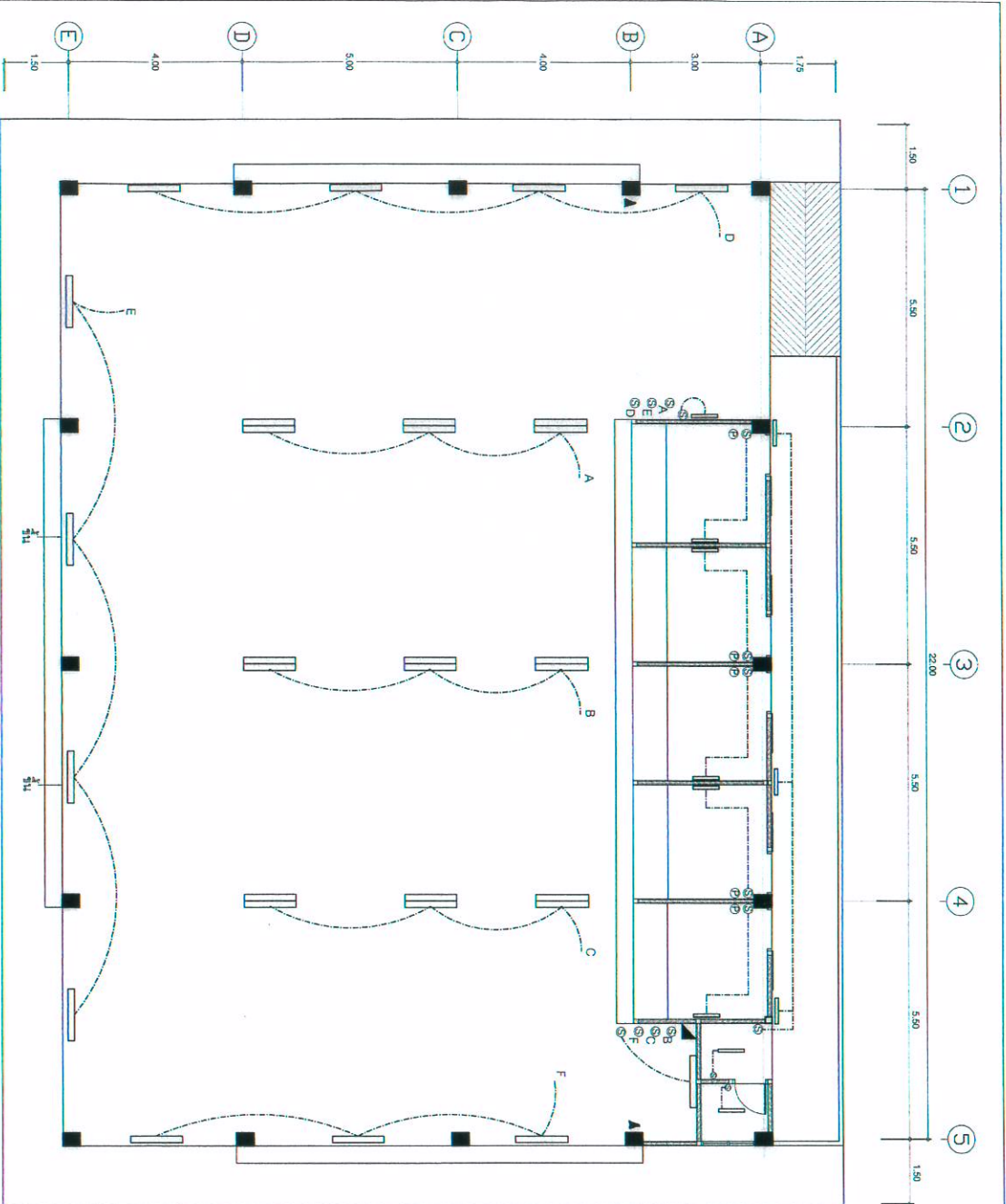


SYMBOL	DESCRIPTION
WC.	โถงชักโครก ผนังติดผนัง
LAV.	อ่างล้างหน้าแบบแขวน พร้อมอ่างล้างหน้า, กระจก และ stool พลาสติก
MIR.	กระจกเงาติดผนัง
F.D.	ประตูบานที่เชื่อมต่อกับห้องนอนที่ติดกัน ขนาด 3' x 3'
S.	ประตูบานที่เชื่อมต่อกับห้องนอนที่ติดกัน ขนาด 3' x 3'
K.	โถงเก็บขยะ



ชื่อบุคคล : นายสมชาย ธรรมานะ นายสมชาย ธรรมานะ	สถาปนิก : นายสมชาย ธรรมานะ ก.ต.ว.599 นายสมชาย ธรรมานะ	วิศวกร : นายสมชาย ธรรมานะ ก.ว.42702 นายสมชาย ธรรมานะ	ผู้ควบคุมการก่อสร้าง นายสมชาย ธรรมานะ	ผู้ควบคุมการก่อสร้าง นายสมชาย ธรรมานะ		อนุมัติ นายสมชาย ธรรมานะ
ชื่อบุคคล : นายสมชาย ธรรมานะ นายสมชาย ธรรมานะ	สถาปนิก : นายสมชาย ธรรมานะ ก.ต.ว.599 นายสมชาย ธรรมานะ	วิศวกร : นายสมชาย ธรรมานะ ก.ว.42702 นายสมชาย ธรรมานะ	ผู้ควบคุมการก่อสร้าง นายสมชาย ธรรมานะ	ผู้ควบคุมการก่อสร้าง นายสมชาย ธรรมานะ		อนุมัติ นายสมชาย ธรรมานะ
ชื่อบุคคล : นายสมชาย ธรรมานะ นายสมชาย ธรรมานะ	สถาปนิก : นายสมชาย ธรรมานะ ก.ต.ว.599 นายสมชาย ธรรมานะ	วิศวกร : นายสมชาย ธรรมานะ ก.ว.42702 นายสมชาย ธรรมานะ	ผู้ควบคุมการก่อสร้าง นายสมชาย ธรรมานะ	ผู้ควบคุมการก่อสร้าง นายสมชาย ธรรมานะ		อนุมัติ นายสมชาย ธรรมานะ

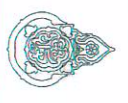
อนุมัติ
 นายสมชาย ธรรมานะ



สัญลักษณ์ระบบไฟฟ้า	
□	ดวงโคมไฟส่องสว่างชนิดโคมไฟหลอด หรือหลอดไฟส่องสว่างชนิดหลอด TS - 1 x 14 W.
□	ดวงโคมไฟส่องสว่างชนิดโคมไฟหลอด หรือหลอดไฟส่องสว่างชนิดหลอด TS - 1 x 28 W.
□	โคมไฟส่องสว่างชนิดโคมไฟแบบฝังเพดาน มีแสงสว่างแบบส่องสว่างโดยรอบในตัว ประสิทธิภาพ 90-95 % ที่โต มอก. พร้อมหลอดไฟส่องสว่างชนิดหลอด TS - 2 x 28 W. พร้อมกันนอนโดยที่จากหลอดไฟที่ติดตั้งโดยรอบ
P	เต้ารับไฟฟ้าแบบคู่ ขนาด 16-20 แอมแปร์
S	สวิตช์
▲	ตู้เบรกเกอร์ 1 เฟส 2 สาย 63A 14 ช่อง
▲	ถังดับเพลิงชนิดมือถือขนาด 10 ปอนด์
หมายเหตุ	ตำแหน่งดวงโคม สวิตช์ รีเลย์ สามารถปรับตำแหน่งตามความต้องการใช้งาน

ผังดวงโคม สวิตช์ไฟฟ้า
1:100

1. ชื่อแบบ : แบบแสงสว่าง สรรพ <i>กฤษณ์</i> 2. ผู้ควบคุมแบบ : นายสมชาย งามเลิศ	3. สถาปนิก : นายสมชาย งามเลิศ <i>กฤษณ์</i> 4. วิศวกร : นายสมชาย งามเลิศ <i>กฤษณ์</i>	5. ผู้ควบคุมการก่อสร้าง : นายสมชาย งามเลิศ <i>กฤษณ์</i> 6. วิศวกร : นายสมชาย งามเลิศ <i>กฤษณ์</i>	7. อนุมัติ : นายสมชาย งามเลิศ <i>กฤษณ์</i> 8. อนุมัติ : นายสมชาย งามเลิศ <i>กฤษณ์</i>	9. อนุมัติ : นายสมชาย งามเลิศ <i>กฤษณ์</i> 10. อนุมัติ : นายสมชาย งามเลิศ <i>กฤษณ์</i>	11. อนุมัติ : นายสมชาย งามเลิศ <i>กฤษณ์</i> 12. อนุมัติ : นายสมชาย งามเลิศ <i>กฤษณ์</i>
13. หน่วยงานผู้ออกแบบ : บริษัท งามเลิศ 14. หน่วยงานสถาปนิกผู้ออกแบบ : บริษัท งามเลิศ 15. หน่วยงานวิศวกรผู้ออกแบบ : บริษัท งามเลิศ 16. หน่วยงานผู้ควบคุมการก่อสร้าง : บริษัท งามเลิศ	17. หน่วยงานสถาปนิกผู้ออกแบบ : บริษัท งามเลิศ 18. หน่วยงานวิศวกรผู้ออกแบบ : บริษัท งามเลิศ	19. หน่วยงานผู้ควบคุมการก่อสร้าง : บริษัท งามเลิศ 20. หน่วยงานสถาปนิกผู้ออกแบบ : บริษัท งามเลิศ	21. หน่วยงานผู้ควบคุมการก่อสร้าง : บริษัท งามเลิศ 22. หน่วยงานสถาปนิกผู้ออกแบบ : บริษัท งามเลิศ	23. หน่วยงานผู้ควบคุมการก่อสร้าง : บริษัท งามเลิศ 24. หน่วยงานสถาปนิกผู้ออกแบบ : บริษัท งามเลิศ	25. หน่วยงานผู้ควบคุมการก่อสร้าง : บริษัท งามเลิศ 26. หน่วยงานสถาปนิกผู้ออกแบบ : บริษัท งามเลิศ



1. กลุ่มออกแบบและก่อสร้าง : สำนักออกแบบ 2. สำนักงานคณะกรรมการการศึกษาระดับปริญญา 3. กระทรวงศึกษาธิการ	4. อนุมัติ : นายสมชาย งามเลิศ <i>กฤษณ์</i> 5. อนุมัติ : นายสมชาย งามเลิศ <i>กฤษณ์</i>
6. อนุมัติ : นายสมชาย งามเลิศ <i>กฤษณ์</i> 7. อนุมัติ : นายสมชาย งามเลิศ <i>กฤษณ์</i>	8. อนุมัติ : นายสมชาย งามเลิศ <i>กฤษณ์</i> 9. อนุมัติ : นายสมชาย งามเลิศ <i>กฤษณ์</i>